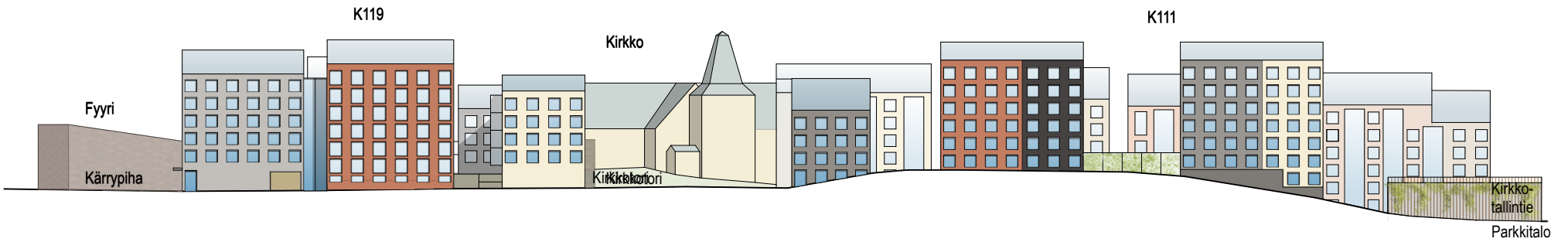
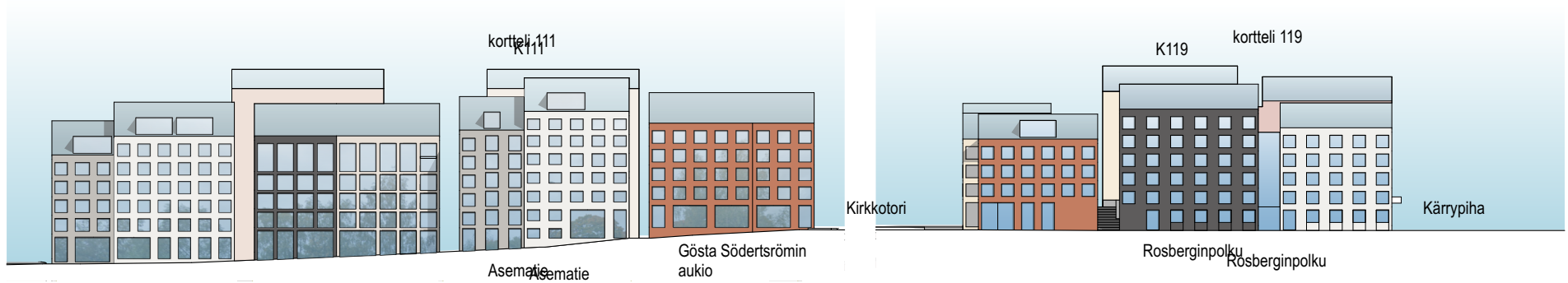


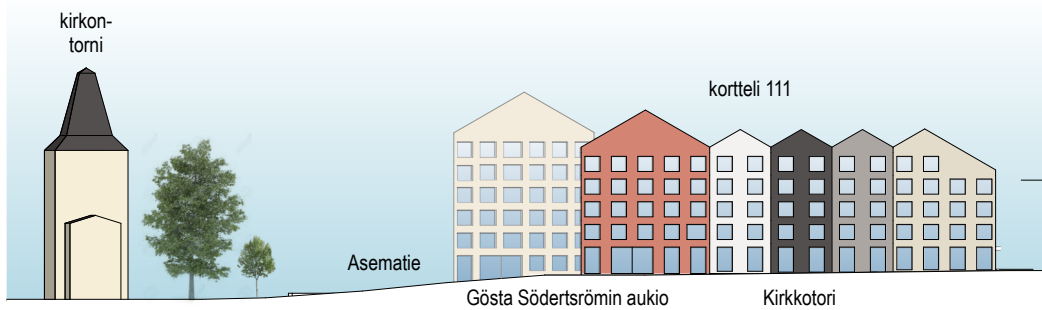
Alueleikkaus itään 1:1000



Aluejulkisivu itään kirkolle ja kirjastolle päin 1:1000

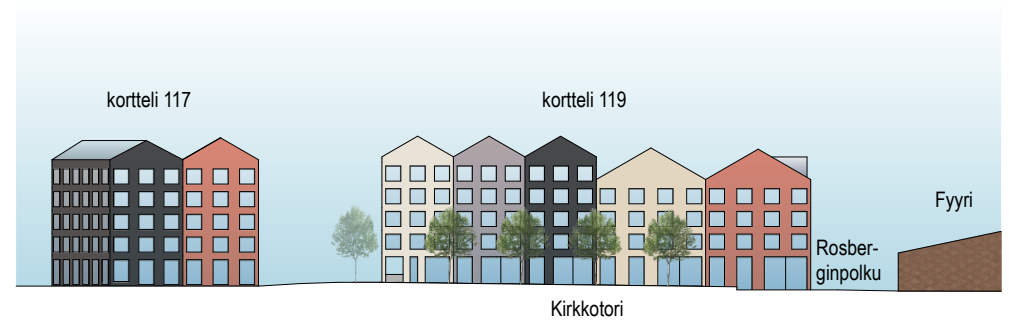


Aluejulkisivu länteen Kirkkotorille päin 1:1000



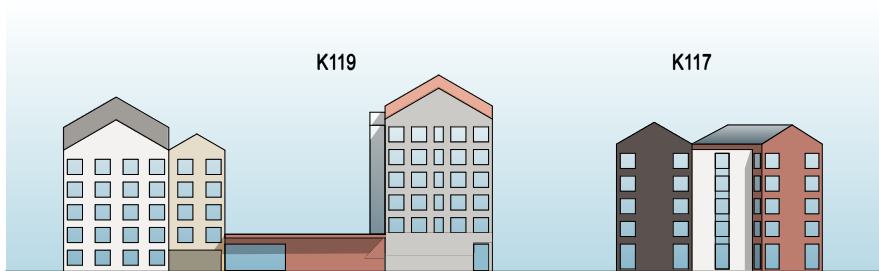
Julkisivu pohjoiseen Kirkkotorille

Julkisivu pohjoiseen Kirkkotorille



Julkisivu etelään Kirkkotorille

Julkisivu etelään Kirkkotorille

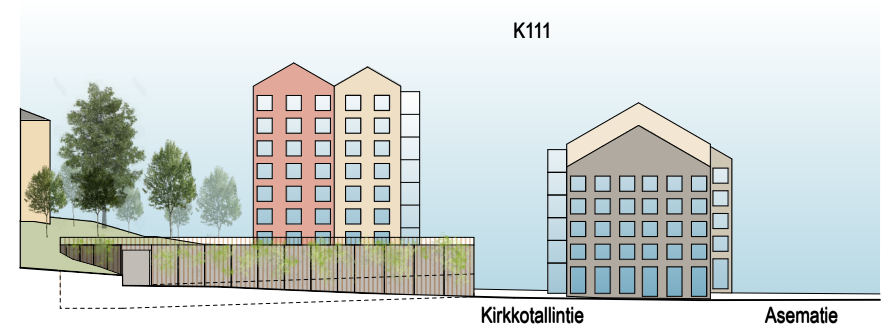


Rosbergin-polku

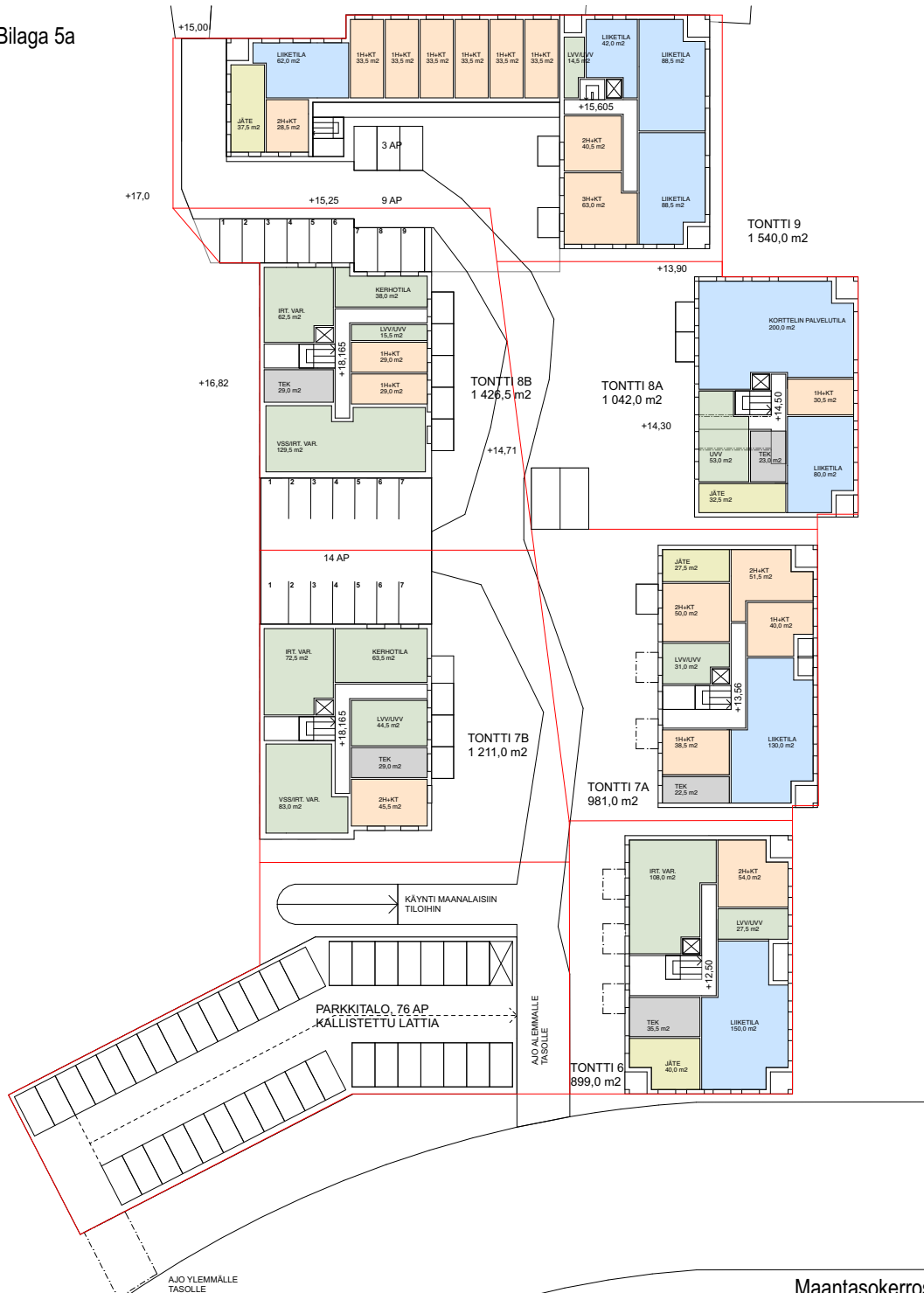
Kirkkotallintie

Toritie

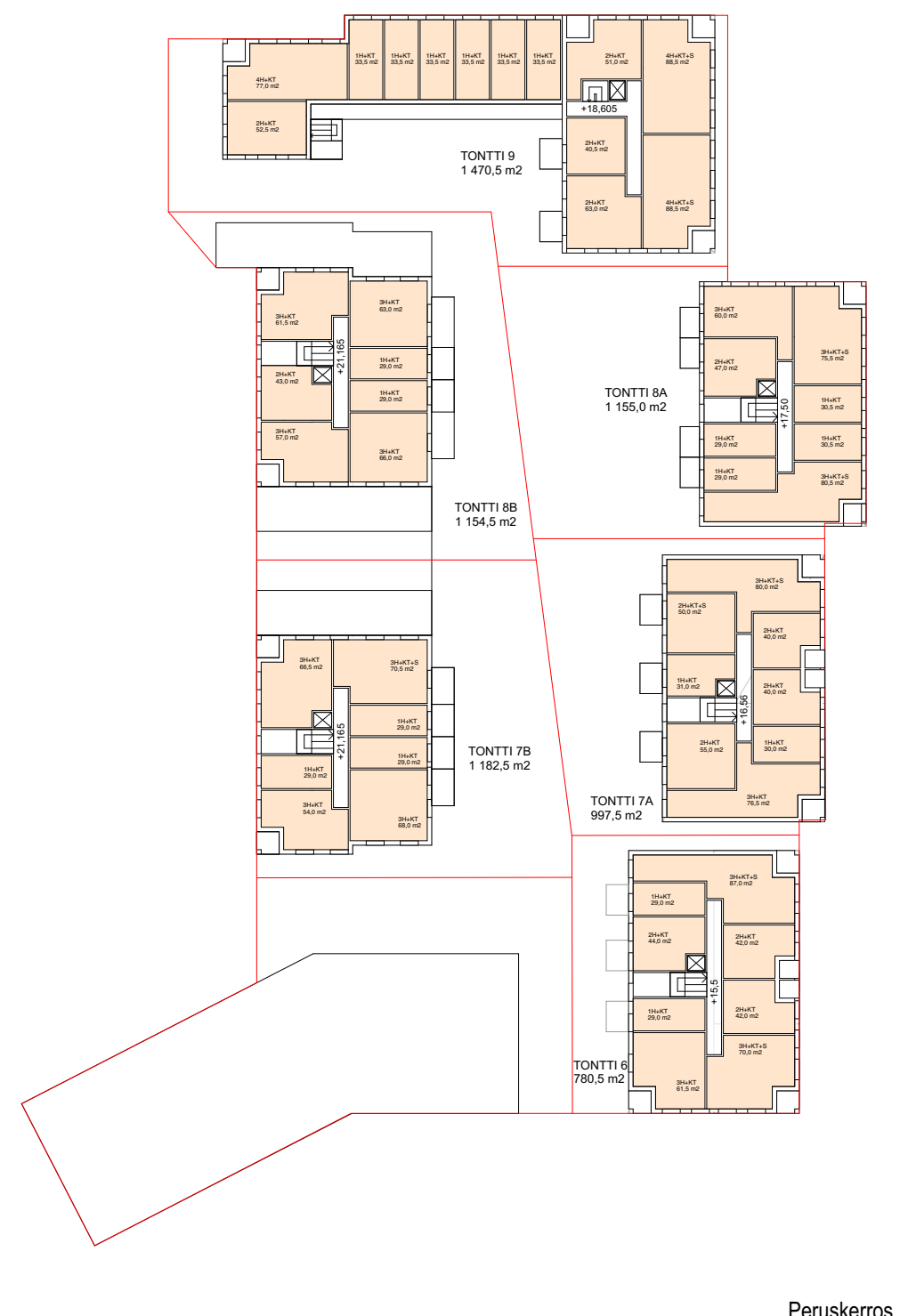
Julkisivu Kärryphalle 1:1000



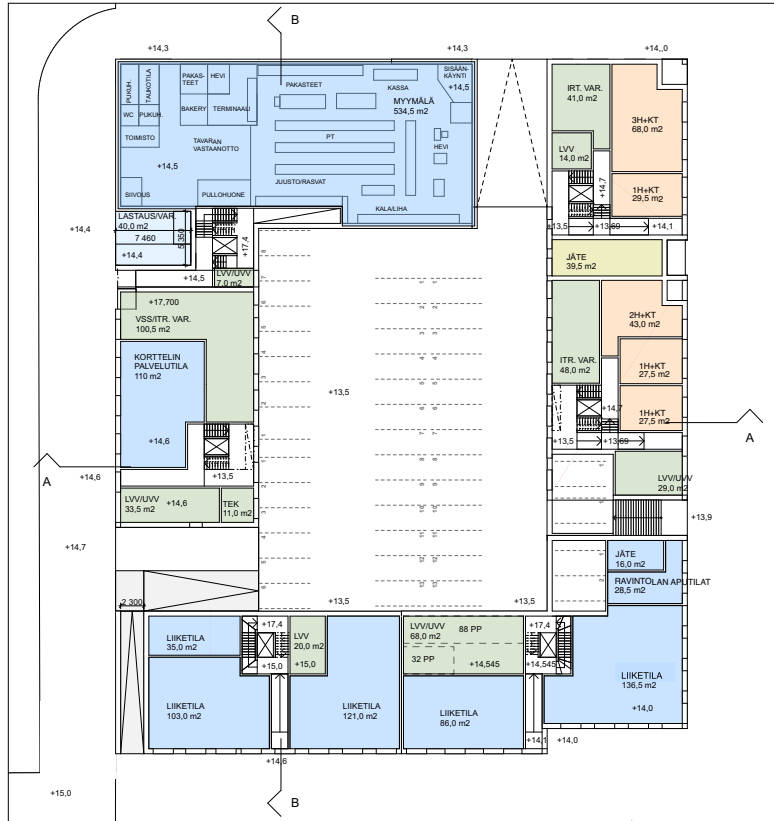
Julkisivu Kirkkotallintielle 1:1000



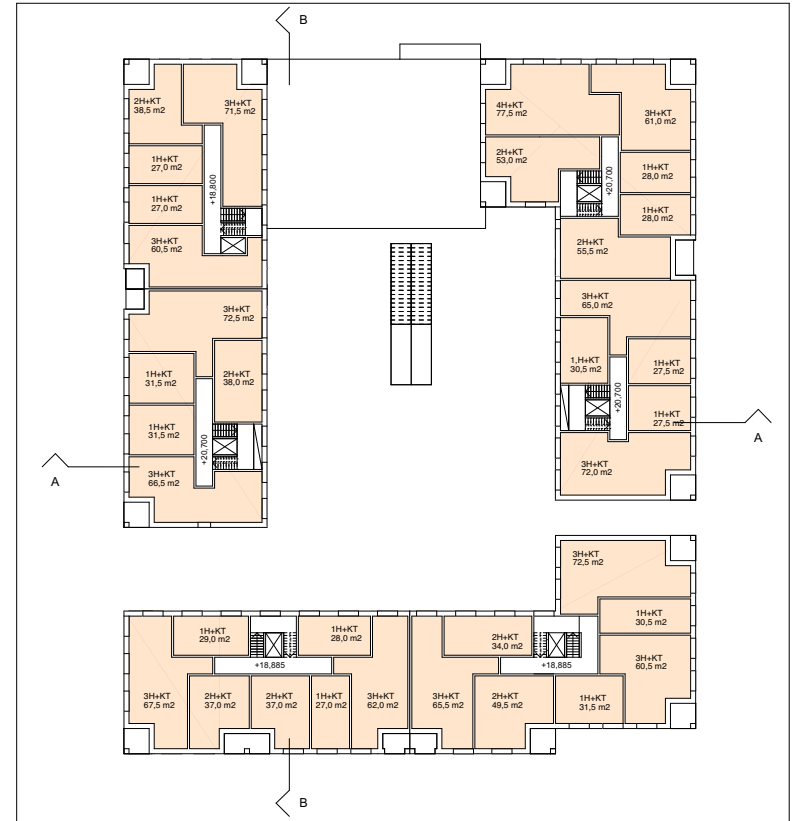
Maantasokerros



Peruserkerros



Maantasokerros



Peruskerros



Näkymä kaakosta



Näkymä kirkolta aukiolle päin

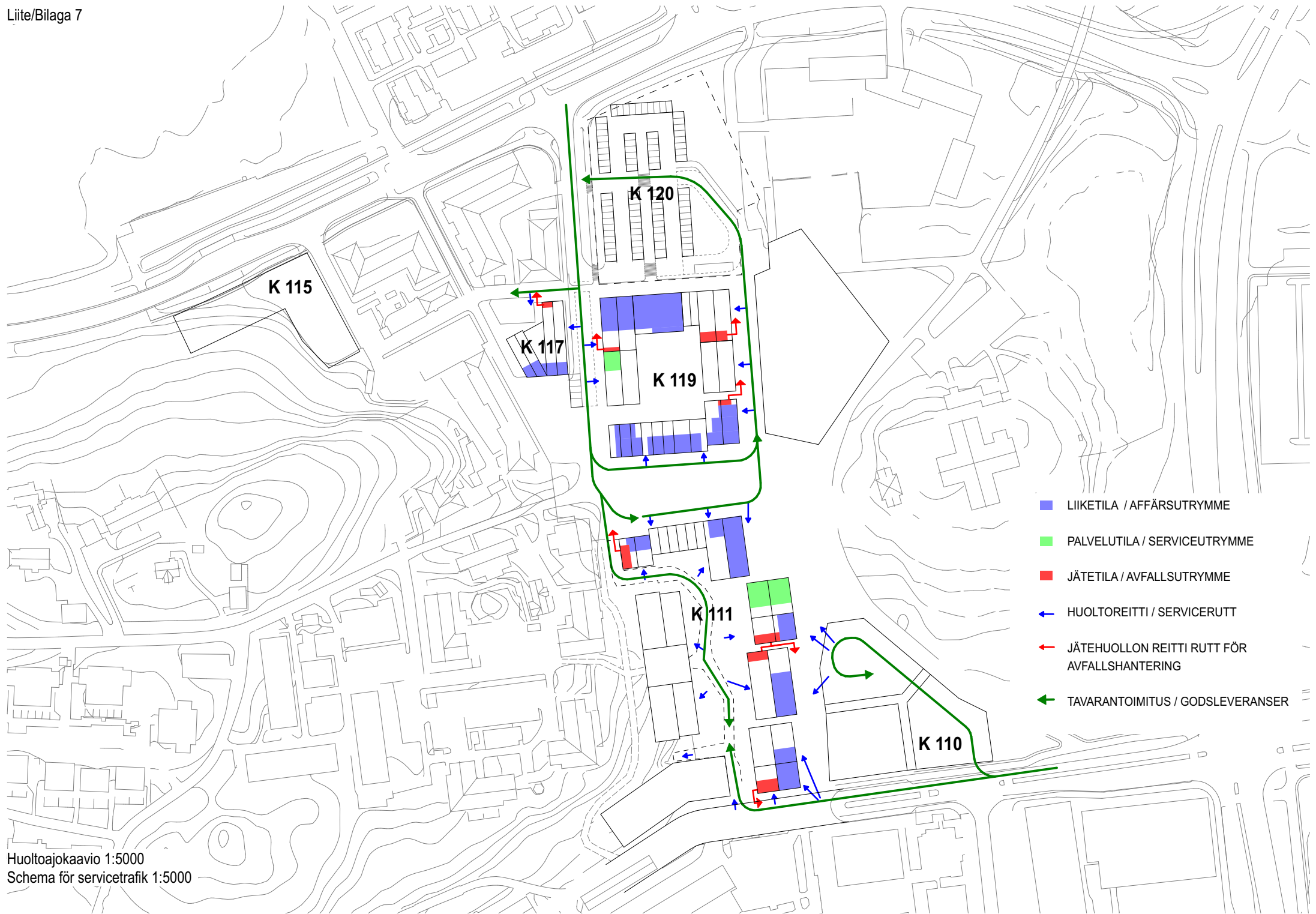


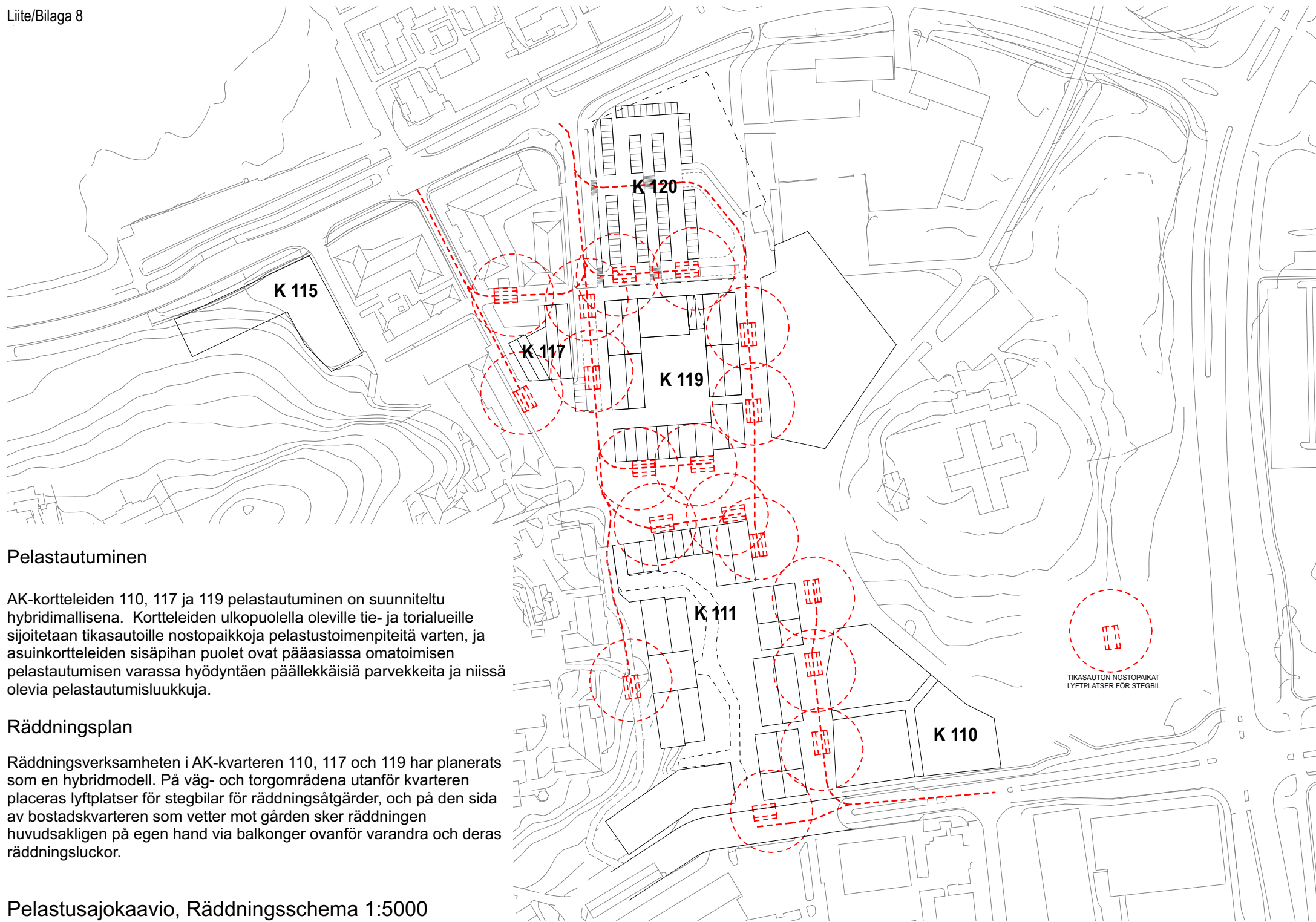
Näkymä Kirkkotorilta



Näkymä Finnsbackan puistosta





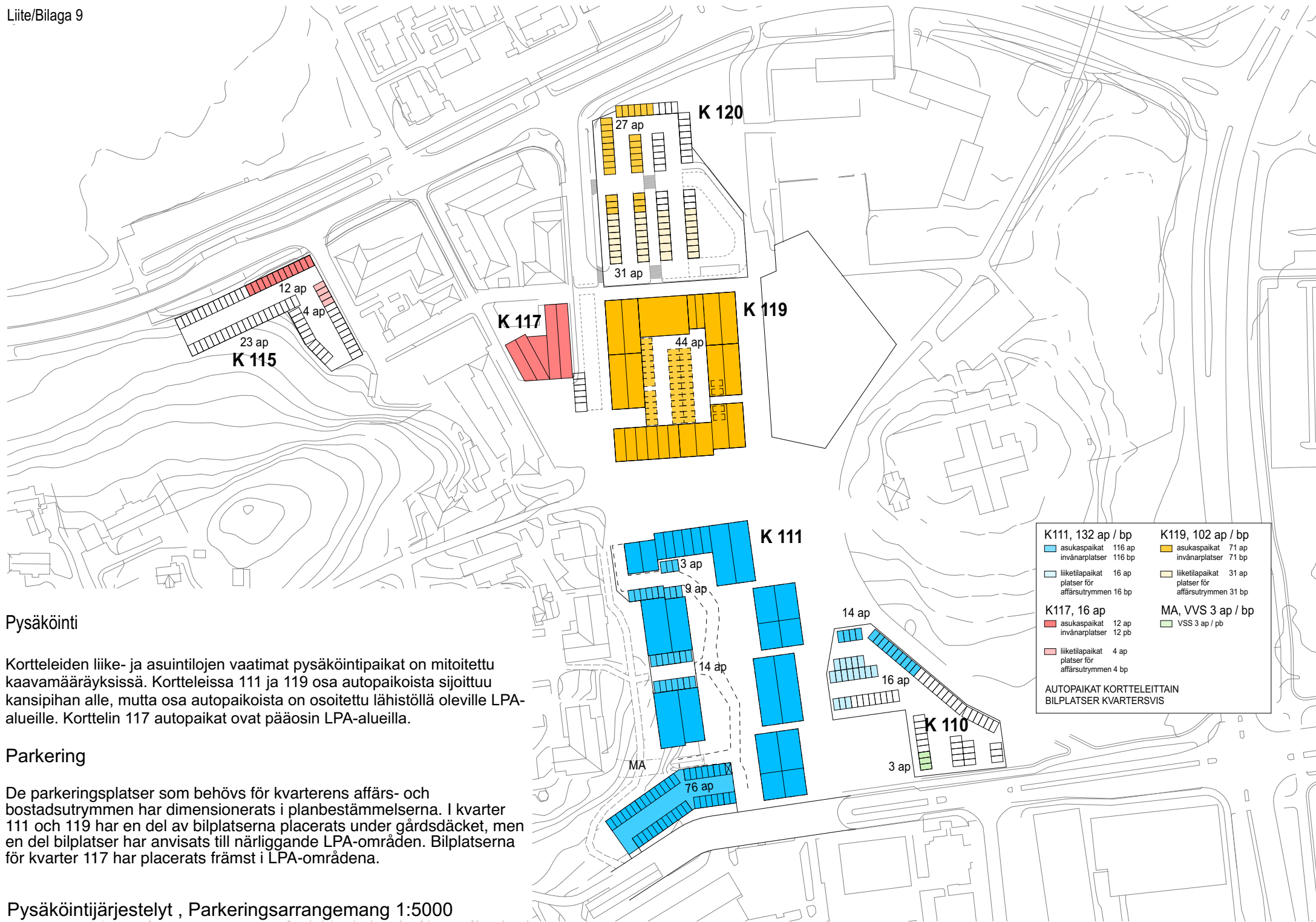


## Pelastautuminen

AK-kortteleiden 110, 117 ja 119 pelastautuminen on suunniteltu hybridimallisena. Kortteleiden ulkopuolella oleville tie- ja torialueille sijoitetaan tikasautoille nostopaikkoja pelastustoimenpiteitä varten, ja asuinkortteleiden sisäpihan puolet ovat pääasiassa omatoimisen pelastautumisen varassa hyödyntäen päällekkäisiä parvekkeita ja niissä olevia pelastautumisloukkuja.

## Räddningsplan

Räddningsverksamheten i AK-kvarteren 110, 117 och 119 har planerats som en hybridmodell. På väg- och torgområdena utanför kvarteren placeras lyftplatser för stegbilar för räddningsåtgärder, och på den sida av bostadskvarteren som vetter mot gården sker räddningen huvudsakligen på egen hand via balkonger ovanför varandra och deras räddningsluckor.

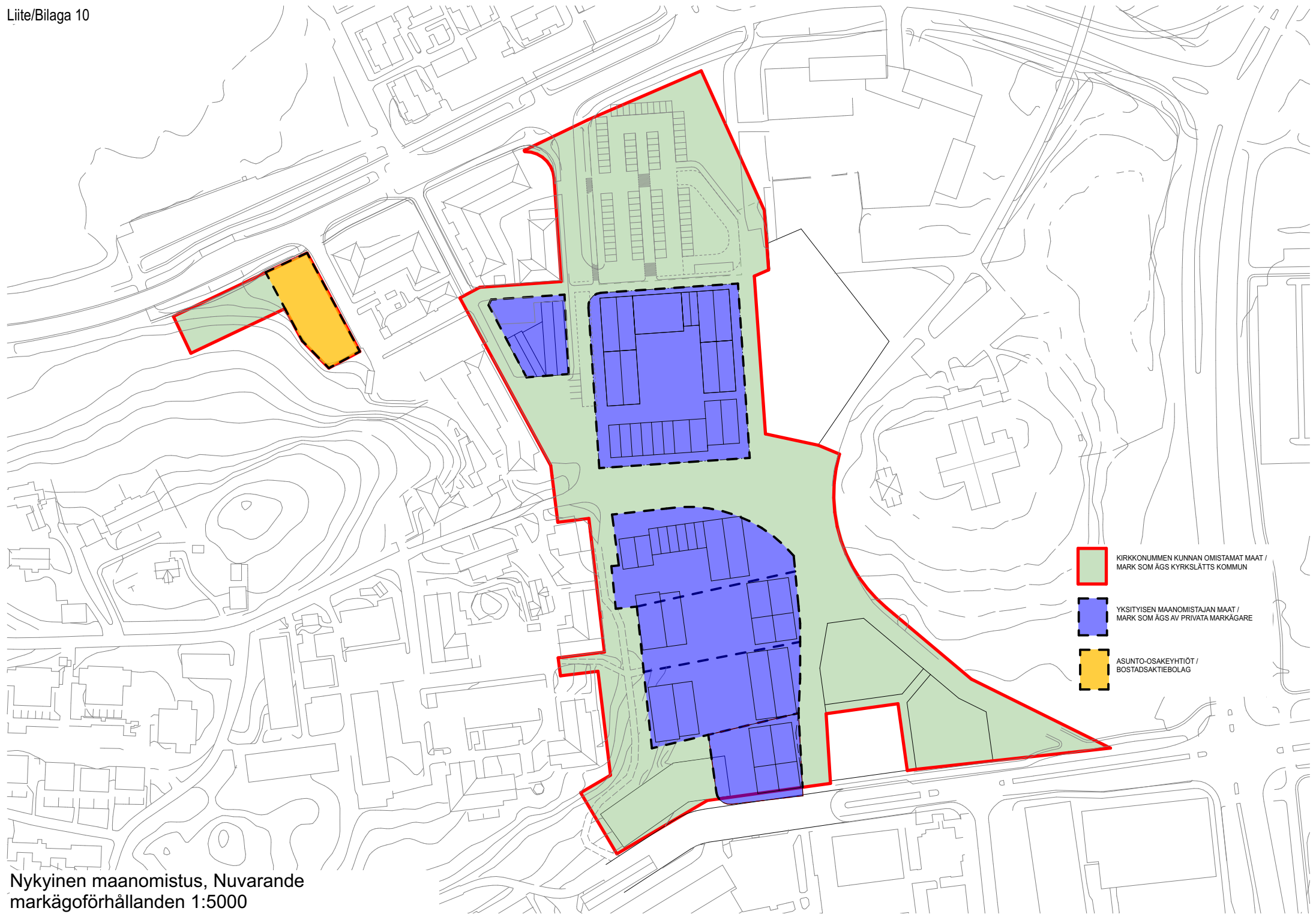


### Pysäköinti

Kortteleiden liike- ja asuintilojen vaatimat pysäköintipaikat on mitoitettu kaavamääräyksissä. Kortteleissa 111 ja 119 osa autopaikoista sijoittuu kansipihan alle, mutta osa autopaikoista on osoitettu lähistöllä oleville LPA-alueille. Korttelin 117 autopaikat ovat pääosin LPA-alueilla.

### Parkering

De parkeringsplatser som behövs för kvarterens affärs- och bostadsutrymmen har dimensionerats i planbestämmelserna. I kvarter 111 och 119 har en del av bilplatserna placerats under gårdsdäcket, men en del bilplatser har anvisats till närliggande LPA-områden. Bilplatserna för kvarter 117 har placerats främst i LPA-områdena.



Nykyinen maanomistus, Nuvarande markägoförhållanden 1:5000



-  luonnonkiviasta
-  kenttäkiveys
-  asfaltti
-  puupinta
-  kivituha
-  reikäkivi
-  niitty
-  nurmi
-  perennaistutus
-  istutettava lehtipuu/ kukkiva lehtipuu juuristoritillä
-  istutettava lehtipuu/ kukkiva lehtipuu
-  istutettava havupuu
-  nykyinen havupuu / lehtipuu
-  penkki, pöytäryhmä
-  erikoispenkki
-  kiipeilyteline, leikkiväläinen turva-alue
-  maakivi
-  istutusten suoja-aita, h=50 cm
-  pyöräily-yhteys
-  pyöräteline
-  LED-pylväsvalaisin, 3000 K (H:6 m)
-  LED-pylväsvalaisin, 3000 K (H:5/8 m)
-  LED-pylväsvalaisin (2 kpl), 3000 K (H:8 m)

--- kaavaluonnoksen rajaus (20.5.2022)

