

VALKOLAMMEN- KALLIO

PROJEKTKORT FÖR DETALJPLAN



BESKRIVNING AV PROJEKTET

Projektet ligger i Obbnäsvägens zon, söder om Kantviks centrum på ca 4,5 kilometers avstånd. Avståndet till kommuncentrum är ungefär åtta kilometer.

Området ligger i Vitträskis strandzon i närheten av Obbnäsvägen och Strömsby industriområde, där gles fritidsbosättning samt åretruntbostäder genomförts.

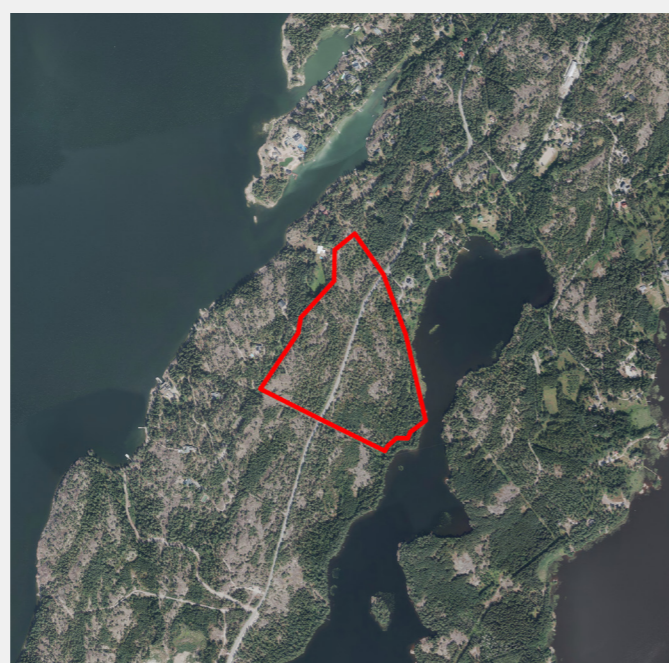
Målet är att genomföra kompletterande och högklassig bostadsproduktion så att områdets miljövärden bibehålls. Bevarandet av strandzonens särdrag förutsätter att markanvändningen anpassas med områdets landskapsvärden. Målet är att anvisa en badplats vid träskets strand.

I utvecklingsbilden för Kantvik har i närheten av området märkts ut ett rekreationsområde och motions- och rekreationsjänster.

Målet är att öka bussturstrafiken på Obbnäsvägen i det skedet då det på områdena i fråga finns en tillräcklig befolkningsmängd. Planen för Valkolammenranta kan godkännas då delgeneralplanen för Kantvik vunnit laga kraft.



Preliminär avgränsning



Flygblad

BEDÖMNING AV PROJEKTETS BETYDELSE

① PROJEKTETS STRATEGISKA BETYDELSE

Planläggningen av området kan inledas parallellt med utarbetandet av delgeneralplanen för Kantvik. Projektet är förenligt med kommunens strategier och möjliggör nytt småhusboende. På området genomförs bostadsbyggande som befrämjar genomförandet av kommunens MBT-mål.

② PROJEKTETS LÖNSAMHET

Projektet ligger rätt nära kommunaltekniska nät som kommer att genomföras i dess närområde. Däremot är områdets närhet för närvarande måttlig och genomförande av projektet förutsätter kommunaltekniskt byggande. Projektet kan ändå med rimliga kostnader anslutas till kommunaltekniska nät och trafknätet förutsatt att gång- och cykelförbindelsen byggs till området längs Obbnäsvägen. Kollektivtrafikens servicenivå är måttlig. I och med utvecklingen av Kantvikområdet är målsättningen att förbättra servicenivån på områdets kollektivtrafik.

③ PROJEKTETS MARKÄGARSYNVINKEL OCH NÄRINGS- LIVS- OCH KLIMATPOLITISKA DIMENSION

Projektet ligger på privatägd mark. Projektet är inte näringslivspolitiskt, men det är klimatpolitiskt motiverat i synnerhet om byggandet genomförs i trä och massivt trä.

④ PROJEKTETS DIMENSION I FRÅGA OM REKREATION- SMÄSSIGA OCH ICKE-MATERIELLA VÄRDEN

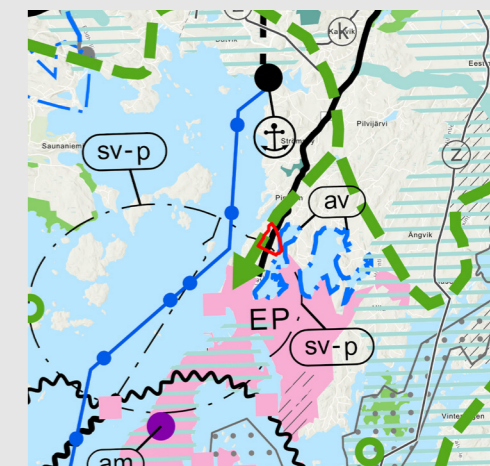
På området finns rekreationsvärden, och i planeringen ska beaktas strandområdets rekreationspotential.

Det görs upp en naturutredning för området. Ovan framförda ärenden och de förbindelser som genomförs till området mångsidiggör också kommuninvånarnas rekreationsmöjligheter.

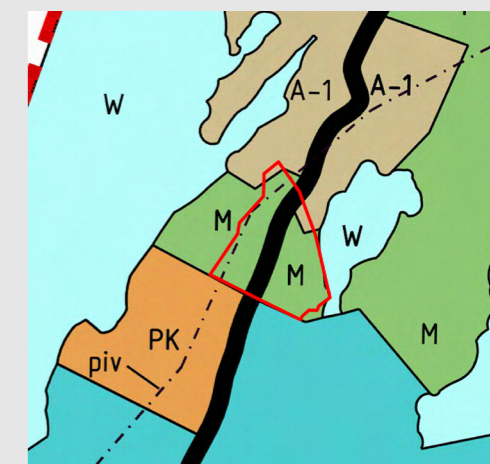
⑤ ÖVRIGA SÄRSKILDA MOTIVERINGAR ELLER FAKTORER SOM SKA TAS I BEAKTANDE

Markanvändningen i Valkolammenkallio konstateras i den anhängiga delgeneralplanen för Kantvik.

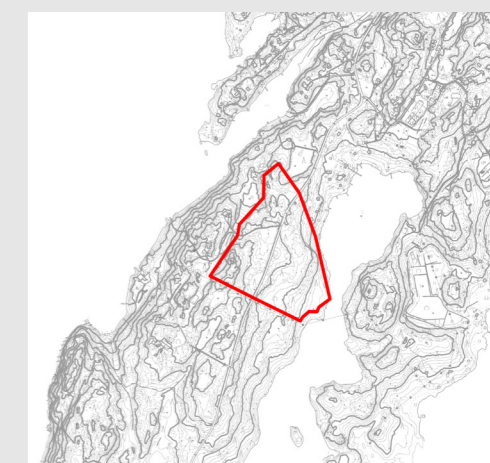
PLANERIGSSITUATION



Situation för landskapsplanen



Kyrklätts generalplan 2020



Planläggningssituationen i närområdet