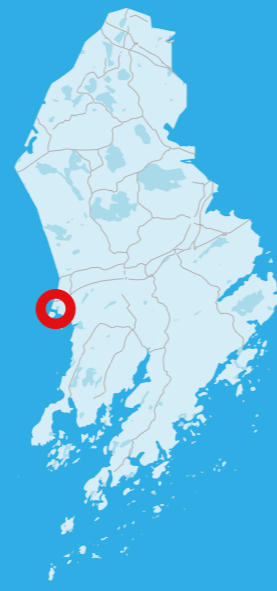


PICKALAVIKEN

PROJEKTKORT FÖR DETALJPLAN

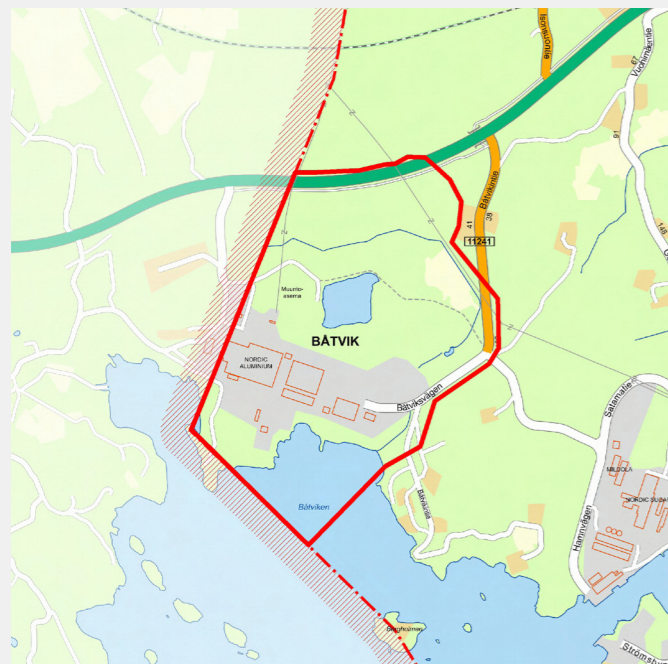


BESKRIVNING AV PROJEKTET

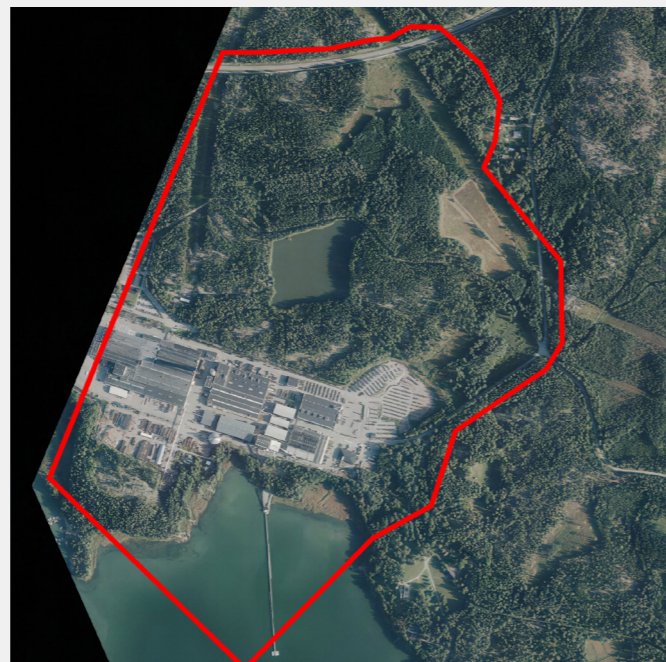
Programmet för deltagande och bedömning för projektet behandlades i kommunaltekniska nämnden 14.12.2017 (§ 74). Projektet ligger i Pickalaviken i närheten av Kantvik och gränsar till Sjundeå kommun.

Ändringen och utvidgningen av planen skräddarsys enligt behoven hos företagen i området och vid behov planläggs nya företagstomter på området. Båtviksområdet som ligger mellan Pickalavikens och Kantviksföretagsområden, vars markanvändning avgörs senare, är till sitt landskap och sina naturförhållanden av särskild kvalitet, vilket måste beaktas i planeringen för att bevara områdets landskap och naturvärden. I utvecklingsbilden för Kantvik 2040 framgår det att Båtviksområdet är uppbyggd kulturmiljö i vilken det finns arbetsplatsområden. Området har också anvisats för nytt boende och en badplats. Målet är att bevara ett naturnära havslandskap i Båtviksområdet.

Projektet inkluderar trafikplanering så som genomförande av en ny trafikförbindelse från planeringsområdet till Getbergs planskilda anslutning så att den anpassas till områdesreserveringsplanen för stamväg 51 (Västerleden) och en trafikförbindelse som planeras genom planeringsområdet för att förena kommunernas vägnät med varandra. De nya förbindelserna skulle betjäna särskilt befintliga företag i Pickalavikens område, nya aktörer som etablerar sig där och invånarna i Kantvik och Sjundeå. I planeringen av markområdet bör man ta viltdjursförbindelserna på området i beaktande, på grund av vilket en naturutredning har gjorts för området. Skogen mellan Västerleden och företagsområdet och området i närheten av vattenbassängen reserveras för friluftsliv. I projektet tar man också ställning till bl.a. skyddet av de befintliga industribyggnaderna.



Preliminär avgränsning



Flygblid

BEDÖMNING AV PROJEKTETS BETYDELSE

① PROJEKTETS STRATEGISKA BETYDELSE

Projektet följer regionens och kommunens strategier samt de riksomfattande målen för användning av området.

② PROJEKTETS LÖNSAMHET

Projektet ligger på område där det finns kommunaltekniska nät, men utvidgning av arbetsplatsområdet samt förbättringen av trafikförbindelser och annat byggande förutsätter omfattande kommunaltekniska investeringar.

Områdets närbarhet är för närvarande endast måttlig, men trafikförbindelsen som byggs över kommungränsen tjänar också kollektivtrafiken, så som även den nya vägförbindelsen från Västerleden till planeringsområdet och Kantvik. De nya företagen som placeras på området i och med projektet, förutsätter förbättring av trafikförbindelserna, vilket också befrämjar genomförandet av den planskilda anslutningen Getbergssporten på Västerleden.

③ PROJEKTETS MARKÄGARSYNVINKEL OCH NÄRINGS- OCH KLIMATPOLITISKA DIMENSION

Projektet är privat och till sin tyngdpunkt näringslivspolitiskt. I och med förverkligandet av eventuella nya företagsutrymmen säkerställer och stärker det kommunens självförsörjningsgrad beträffande arbetsplatser.

④ PROJEKTETS DIMENSION I FRÅGA OM REKREATIONSMÄSSIGA OCH ICKE-MATERIELLA VÄRDEN

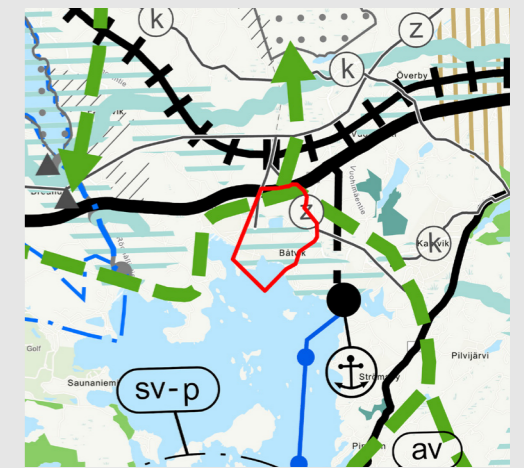
Områdets naturutredning har uppgjorts. Vid planeringen av markanvändningen ska man se till att viltdjursförbindelserna som går genom området bevaras på ett fungerande sätt. Ovannämnda förbindelse mångsidiggör också kommuninvånarnas rekreativförbindelser.

⑤ ÖVRIGA SÄRSKILDA MOTIVERINGAR ELLER FAKTORER SOM SKA TAS I BEAKTANDE

Målet är att leda den tunga trafiken och kollektivtrafiken från Pickalavikens och Kantviks företagsområden till Västerleden enligt principerna i Kyrklätts generalplan 2020 genom att ordna en smidig led till Västerleden på områdets norra sida. Kommunernas vattenförsörjningar slås ihop genom att bygga en ny stamlinje genom området. Den betjänar också företagen på området.

Kommunen ska med sin verksamhet främja att man får en ny planskild anslutning till Västerleden, även om tidpunkten för genomförande av projektet inte torde infalla inom en nära framtid. En planskild korsning skulle betjäna företagets tunga trafik men också invånarna i Kantvik.

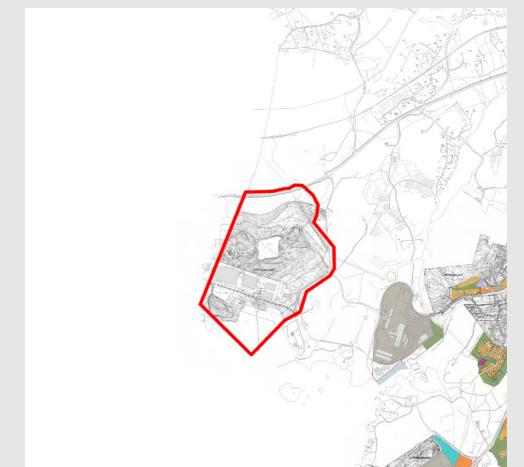
PLANERIGSSITUATION



Situation för landskapsplanen



Kyrklätts generalplan 2020



Planläggningssituationen i närområdet