

PEDERSPORTEN

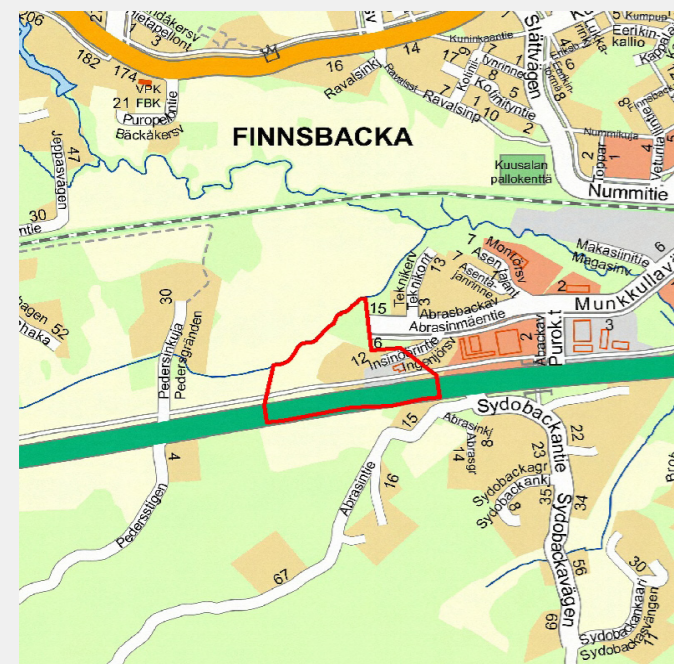
PROJEKTKORT FÖR DETALJPLAN



BESKRIVNING AV PROJEKTET

Projektets program för deltagande och bedömning har godkänts i samhällstekniska nämnden XX.XX.2022 (§ XXX). Det ligger längs Västerleden och på Abrasbackens område som hör till Kyrklätts affärscentrum. Det är affärscentrumets västligaste del söder om banområdet. Den nuvarande markanvändningen är område för utrymmeskrävande handel och företagsverksamhet. Också i detta projekt stärker man den befintliga markanvändningen genom att på området anvisa ny verksamhet som beskrivs ovan.

Projektets mål är att främja genomförandet av en ny planskild anslutning till Västerleden, längs vilken avsikten är att styra fordonstrafiken västerifrån till affärscentrumet utmed Abrasbackavägen. Den planskilda anslutningen torde genomföras på 2030-talet och områdesreserveringsplanen för den har gjorts upp och



Preliminär avgränsning

i och med att den genomförs påverkar man på ett förutseende sätt trafikmängderna i västlig riktning i den planskilda anslutningen mellan Kyrklättsvägen och Västerleden. Denna trafikmängd förutspås öka märkbart. Målet är dessutom att styra busstrafiken via den nya anslutningen till Kyrklätts resecenter, vilket skulle förbättra dess servicenivå som omstigningsplats. I samband med förbättringen av Munkkullavägen är avsikten att bl.a. genomföra hållplatser för fjärtrafikbussar vid stationstunneln. Det ovan beskrivna innebär att den nuvarande till trafiksäkerheten rätt dåliga anslutningen från Åbackavägen till Västerleden avlägsnas. Projektet möjliggör också ordnande av trafiken från Jeppasområdet, som ligger söder om järnvägen, till Abrasbackavägen.

Eftersom Västerledens nya anslutning fungerar som affärscentrumets ingång i väster, ska de nya byggnaderna som uppförs längs Abrasbackavägen vara representativa till sitt byggnadssätt.



Flygblid

BEDÖMNING AV PROJEKTETS BETYDELSE

① PROJEKTETS STRATEGISKA BETYDELSE

Projektet följer regionens och kommunens strategier samt de riksomfattande målen för användning av området och stärker utvecklingen av kommuncentrum och affärsområdet.

② PROJEKTETS LÖNSAMHET

Projektet ligger på närområde som omfattas av de befintliga kommunaltekniska nätverken. Projektet förutsätter i någon mån nytt gatubyggnad och naturligtvis genomförande av en ny anslutning. Men området torde med anledning av den goda tillgängligheten intressera näringslivet. Kollektivtrafikens servicenivå på området förbättras, eftersom avsikten är att via den nya anslutningen styra busstrafiken till Kyrklätts resecenter. På så sätt förbättras närheten för Munkkullas utrymmeskrävande handel och arbetsplatser även ur kollektivtrafikens synvinkel.

③ PROJEKTETS MARKÄGARSYNVINKEL OCH NÄRINGS- OCH KLIMATPOLITISKA DIMENSION

Projektet är i första hand näringspolitiskt och i och med det får man nytt och efterlängtat företagsutrymme i affärscentrumet. Projektet främjar också förutsättningarna för försäljning av den obebyggda tomten för företagsverksamhet som ägs av kommunen. Projektet är dessutom klimatpolitiskt motiverat tack vare sin goda närhet.

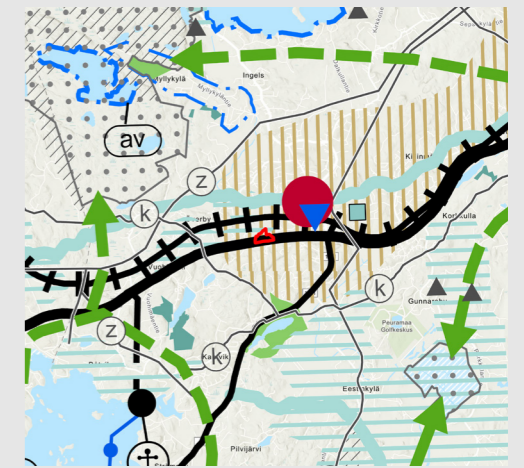
④ PROJEKTETS DIMENSION I FRÅGA OM REKREATIONSMÄSSIGA OCH ICKE-MATERIELLA VÄRDEN

Projektet har inga rekreativmässiga mål. Utsikten som öppnar sig från Västerleden över det befintliga åkerfältet till affärscentrumet bevaras på planeringsområdet.

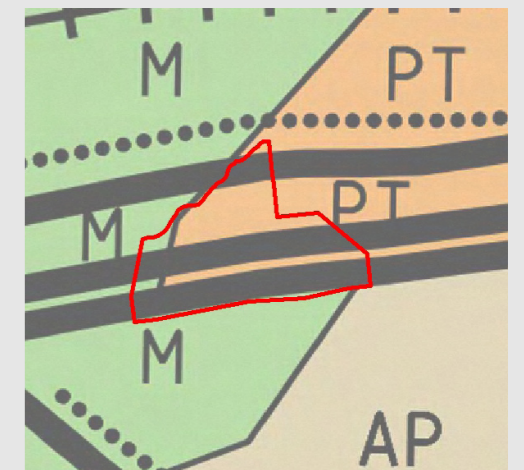
⑤ ÖVRIGA SÄRSKILDA MOTIVERINGAR ELLER FAKTORER SOM SKA TAS I BEACTANDE

Vägplanen som förbättrat trafiksäkerheten i Västerledens och Åbackavägens korsningsområde torde bli klar år 2022 och korsningsområdet torde förbättras år 2023. De nya korsningsarrangemangen är tillfälliga. Den allmänna planeringen av Västerledens nya anslutning (Pedersporten) och MKB-granskningen har anhängiggjorts i början av år 2022. Dessutom förbättras ordnandet av förbindelser till affärscentrumet och Västerleden för invånarna på Jeppasområdet, som ligger söder om järnvägen, betydligt jämfört med nuläget.

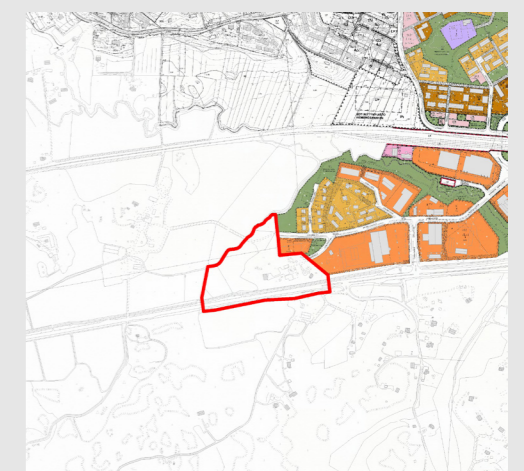
PLANERIGSSITUATION



Situation för landskapsplanen



Kyrklätts generalplan 2020



Planläggningssituationen i närområdet