

SIKAJÄRVI NORRA

PROJEKTKORT FÖR DETALJPLAN



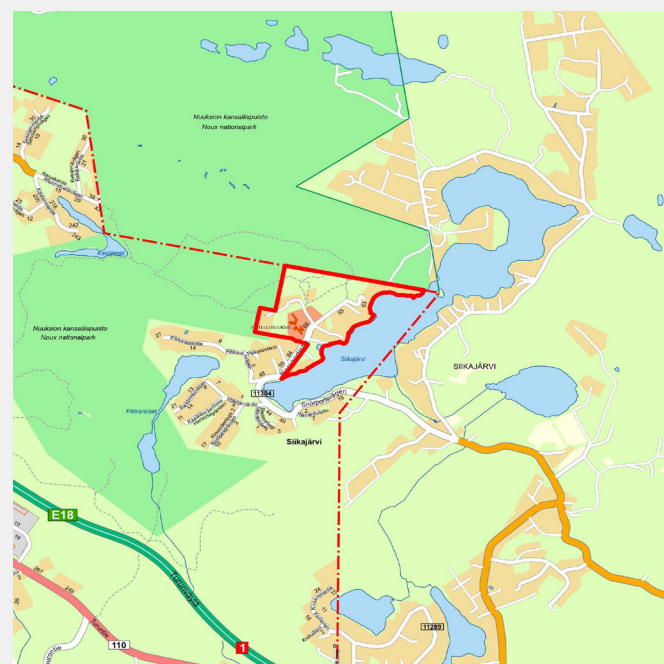
BESKRIVNING AV PROJEKTET

Programmet för deltagande och bedömning för projektet har godkänts i samhällstekniska nämnden 28.10.2021 (§ 143). Projektet ligger i norra delen av Veikkola tätort och gränsar till Siikajärvi och delvis till Noux nationalpark. Fordonstrafikförbindelsen till området Siikajärvi går via Esbo stad.

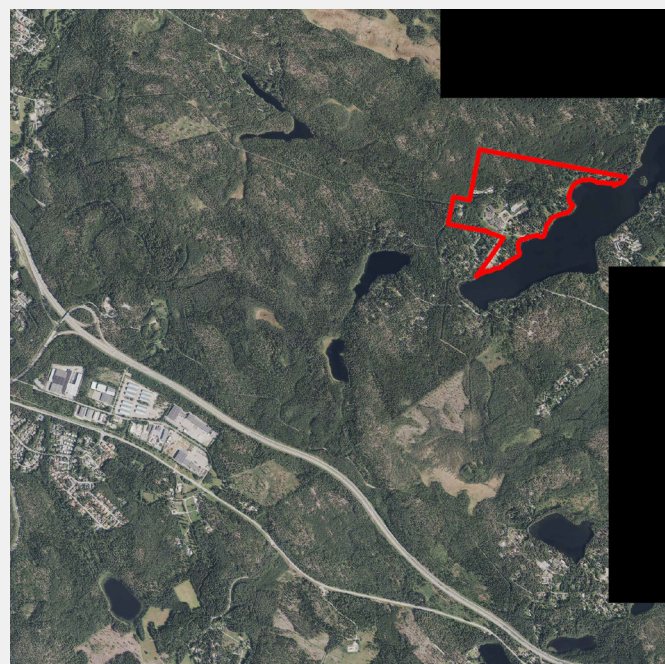
Projektet omfattar Hotelli Nuuksio och fritidsbostäderna i dess närområde. Målet är att utveckla hotellet och utvidga verksamheten genom att utnyttja Noux nationalparks dragningskraft och näraturens särdrag. Utvidgningen av hotellverksamheten baserar sig på

genomförandet av fritidsbostäder för hotellgästerna och förnyande av hotellets existerande lokaler. De till projektet hörande fritidsbostädernas markanvändning konstateras i detaljplanen.

I planeringen ska man beakta åretruntbostäderna i närområdet och det jämförelsevis stora fritidsbostadsområdet. Dessutom ska man vara medveten om inverkan av den ökade fordonstrafiken på den till området ledande Snörportsvägen skick och om eventuella trafiksäkerhetsutmaningar.



Preliminär avgränsning



Flygbild

BEDÖMNING AV PROJEKTETS BETYDELSE

① PROJEKTETS STRATEGISKA BETYDELSE

Projektet följer kommunens strategier.

② PROJEKTETS LÖNSAMHET

Det finns inga kommunaltekniska nät i närheten av projektet. Därmed förutsätter genomförandet av dem betydande investeringar. Den mest betydande kostnaden uppstår av ordnande av vattenförsörjning till området.

Kollektivtrafikens servicenivå på området är dålig och den närmaste busshållplatsen ligger på Esbo stads sida på ca två kilometers håll från hotellet. .

③ PROJEKTETS MARKÄGARSYNVINKEL SAMT NÄRINGS- OCH KLIMATPOLITISKA DIMENSION

Projektet är näringslivspolitiskt. Vid genomförandet har projektet en positiv inverkan på Veikkolas attraktionskraft och kännbarhet. Projektet är klimatpolitiskt motiverat om byggandet genomförs i trä och massivt trä.

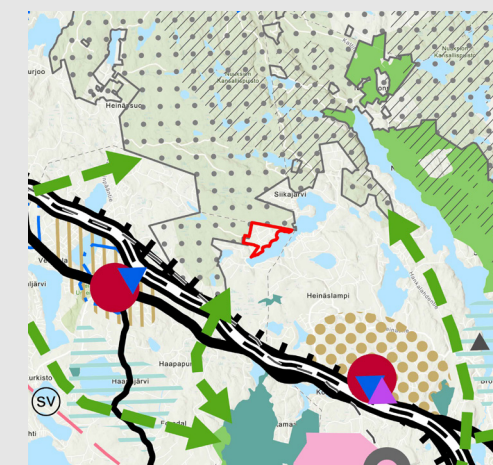
④ PROJEKTETS DIMENSION I FRÅGA OM REKREATIONSMÄSSIGA OCH ICKE-MATERIELLA VÄRDEN

Områdets naturvärden har utretts.

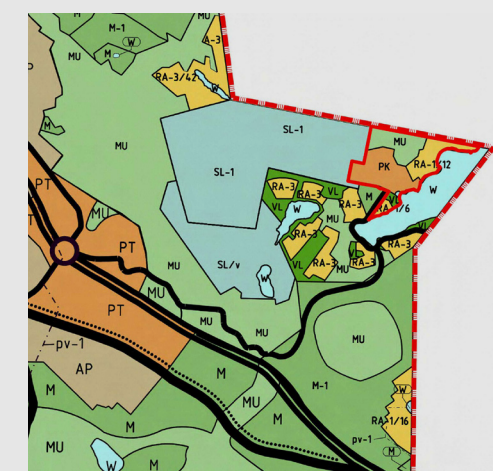
⑤ ÖVRIGA SÄRSKILDA MOTIVERINGAR ELLER FAKTORER SOM SKA TAS I BEAKTANDE

Planeringsprojektet ska genomföras i samarbete med instanserna som svarar för Noux nationalparks verksamhet.

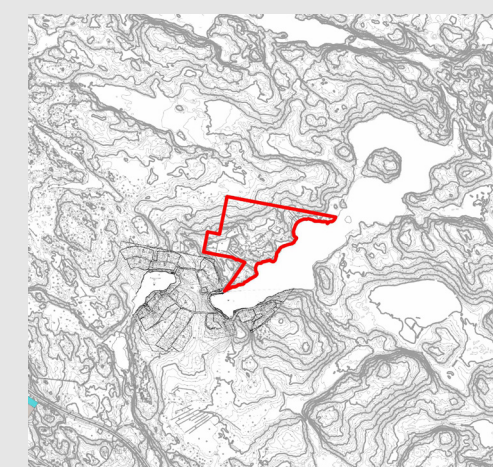
PLANERINGSSITUATION



Situation för landskapsplanen



Kyrklätts generalplan 2020



Utdrag av planläggnings situation i närheten