



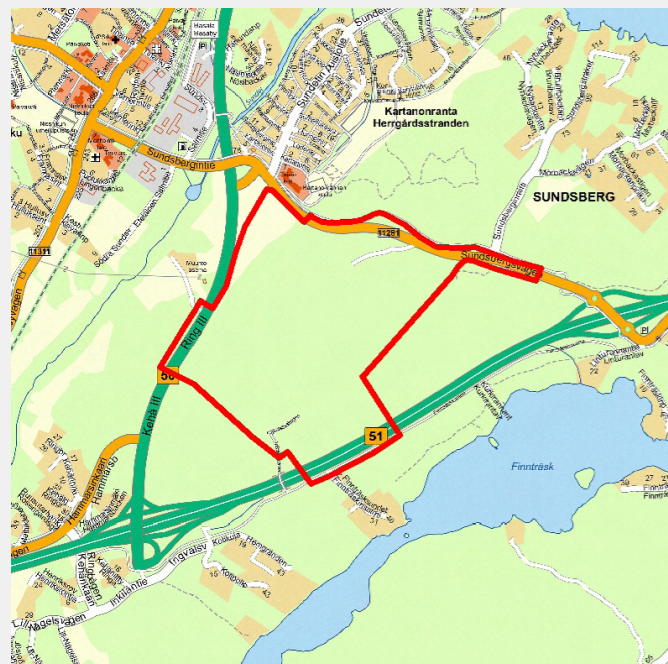
BESKRIVNING AV PROJEKTET

Programmet för deltagande och bedömning för projektet (st 27.2020 § 30) möjliggör placering av en stor datacentral (100 MW) i Kyrklätt, och beredningsmaterialet till planen har varit framlagt (stn 28.5.2020, § 59). Projektet genomförs i Sundsberg på området mellan tätorterna Masaby och Sarvvik. Ring III, Västerleden och Sundsbergsvägen avgränsar området som med tanke på trafiken och regionen ligger på en lättillgänglig plats. Stombusslinjen löper på Sundsbergsvägen i områdets omedelbara närhet och därifrån finns goda kollektivtrafikförbindelser bl.a. till Masaby, kommuncentrum och huvudstadsregionen.

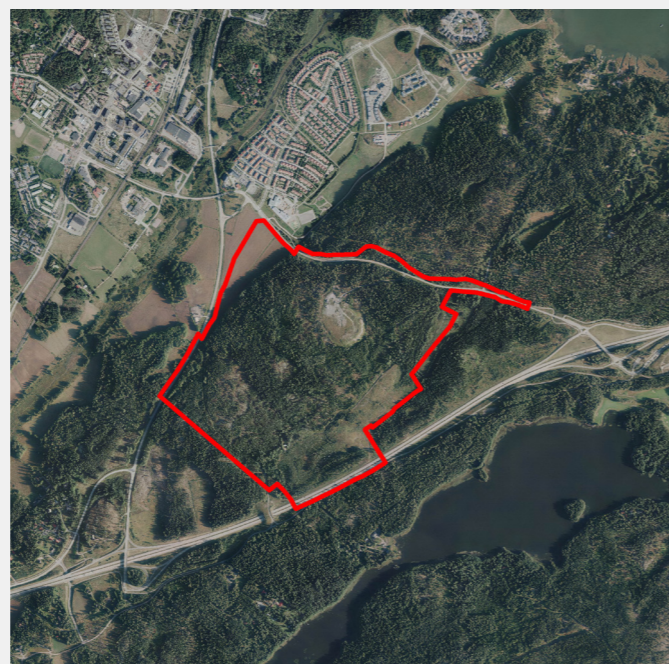
Projektet är närings- och klimatpolitiskt. Kyrklätt strävar som HINKU-kommun efter att genom sina handlingar minska sitt koldioxidavtryck. Spillvärmens från den

stora datacentralen leds till fjärrvärmenätet. Värmeenergin som uppkommer är utsläppsfri, eftersom också själva centralen ska använda utsläppsfri energi.

Huvudmålet med projektet är att göra upp en detaljplan som gör det möjligt att i etapper bygga en stor datacentral och mångsidiga verksamhetslokaliteter för företag som anknyter till centralens verksamhet. I planeringen utreds också de närliggande områdena Viltskogens och Ingvalsportens koppling till området. Vid sidan av ordnandet av användarinriktade företagslokaliteter är smidig trafikreglering liksom också en bedömning av konsekvenserna som verksamheten förorsakar centrala utmaningar för planeringen. Likaså beaktar man i planeringen bl.a. rekreativförbindelser, områdets landskaps- och naturvärden och tryggar bevarandet av den regionalt betydande förbindelsen för vilt som tangerar området.



Preliminär avgränsning



Flygbild

BEDÖMNING AV PROJEKTETS BETYDELSE

① PROJEKTETS STRATEGISKA BETYDELSE

Projektet följer regionens och kommunens strategier samt de riksomfattande målen för användning av området. Spillvärmens från den stora datacentralen till fjärrvärmenätet kan värma rentav 80 000 hushåll.

② PROJEKTETS LÖNSAMHET

Projektet förutsätter en elstation som anläggs i anslutning till datacentralen och en jordkabel som leds dit från Esbo. Det finns ypperliga förutsättningar för att bygga den stora datacentralen på ett närområde till befintliga kommunaltekniska nätverk. Tack vare sitt läge är området mycket lättillgängligt och servicenivån inom kollektivtrafiken är god.

③ PROJEKTETS MARKÄGARSYNVINKEL OCH NÄRINGS- LIVSPOLITISKA DIMENSION

Projektet placerar sig i första hand på mark som ägs av initiativtagaren till planläggningen. En stor datacentral skulle ha betydande ekonomisk relevans och i och med den beräknas 100-300 arbetsplatser uppstå och indirekt till och med tusen. I anslutning till centralen planläggs företagslokaliteter som betjänar verksamheten.

④ PROJEKTETS DIMENSION I FRÅGA OM REKREATIONSMÄSSIGA OCH ICKE-MATERIELLA VÄRDEN

I planeringen utreds områdets landskaps- och naturvärden och tryggas bevarandet av den regionalt betydande förbindelsen för vilt i områdets västra del. Man utreder rekreativförbindelserna som också ordnas genom området, liksom även trafikregleringarna och andra förbindelser som behövs till området. I planeringen utreds vilka konsekvenser som medförs av byggandet av området och till exempel hur byggnaderna syns i omgivningen.

⑤ ÖVRIGA SÄRSKILDA MOTIVERINGAR ELLER FAKTORER SOM SKA TAS I BEAKTANDE

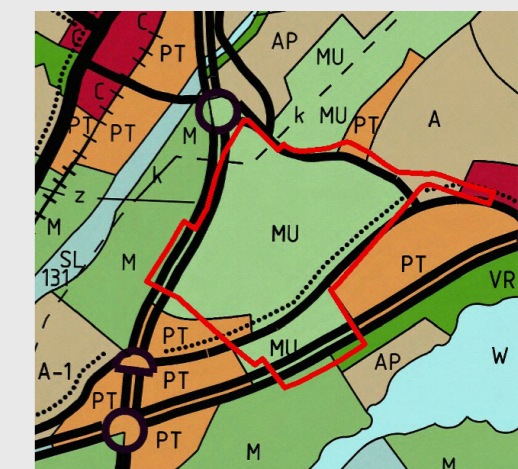
Spillvärmens från en den stora datacentralen kan definieras som utsläppsfri, om energin som den använder är utsläppsfri. Även i övrigt ska verksamheten inom projektet ha ett litet koldioxidavtryck: taken kan förses med solpaneler, och i byggandet är det möjligt att utnyttja teknologiska innovationer.

Översiktsplaneringen av korsningen mellan vägen som leder till området som ska planläggas och Sundsbergsvägen, såsom den normala allmänna planeringen av kommunaltekniken, görs i samband med planläggningen. Dessutom är det motiverat att göra upp en preliminär plan för den kommande markanvändningen vid vägen som gäller området väster om Sundsbergsvägen.

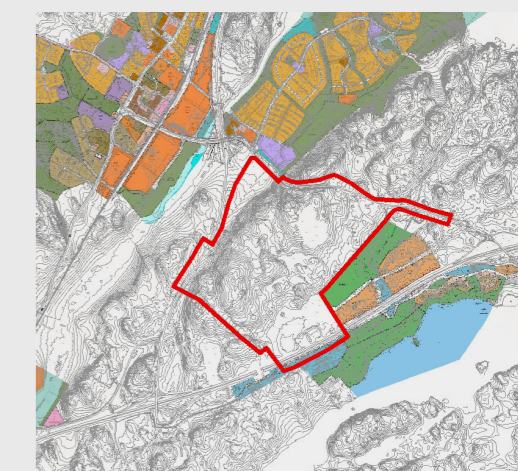
PLANERINGSSITUATION



Situation för landskapsplanen



Kyrklätts generalplan 2020



Utdrag av planläggnings situation i närheten