



KIRKKONUMMI  
KYRKSLÄTT

# KYRKSLÄTT STRATEGI 2024-2030

Yhdessä – Tillsammans

4.3.2024

# VÄRDE

## Hållbarhet

Vi gör lösningar och val som är rättvisa och hållbara med tanke på miljön, ekonomin, kommuninvånarna och verksamheten.

## Öppenhet

Öppenhet och transparens är utgångspunkten för all vår verksamhet.

## Förtroende

Vår verksamhet baserar sig på ömsesidig respekt och ömsesidigt förtroende.

## Mod

Vi prövar fördomsfritt på nya saker och förutser förändringar i världen.





# “ VISION



*Kyrkslätt,*

nära människan och naturen från  
Porkala till Noux.

*Kyrkslätt,*

den mest eftersökta och livskraftigaste  
kommunen i metropolområdet.

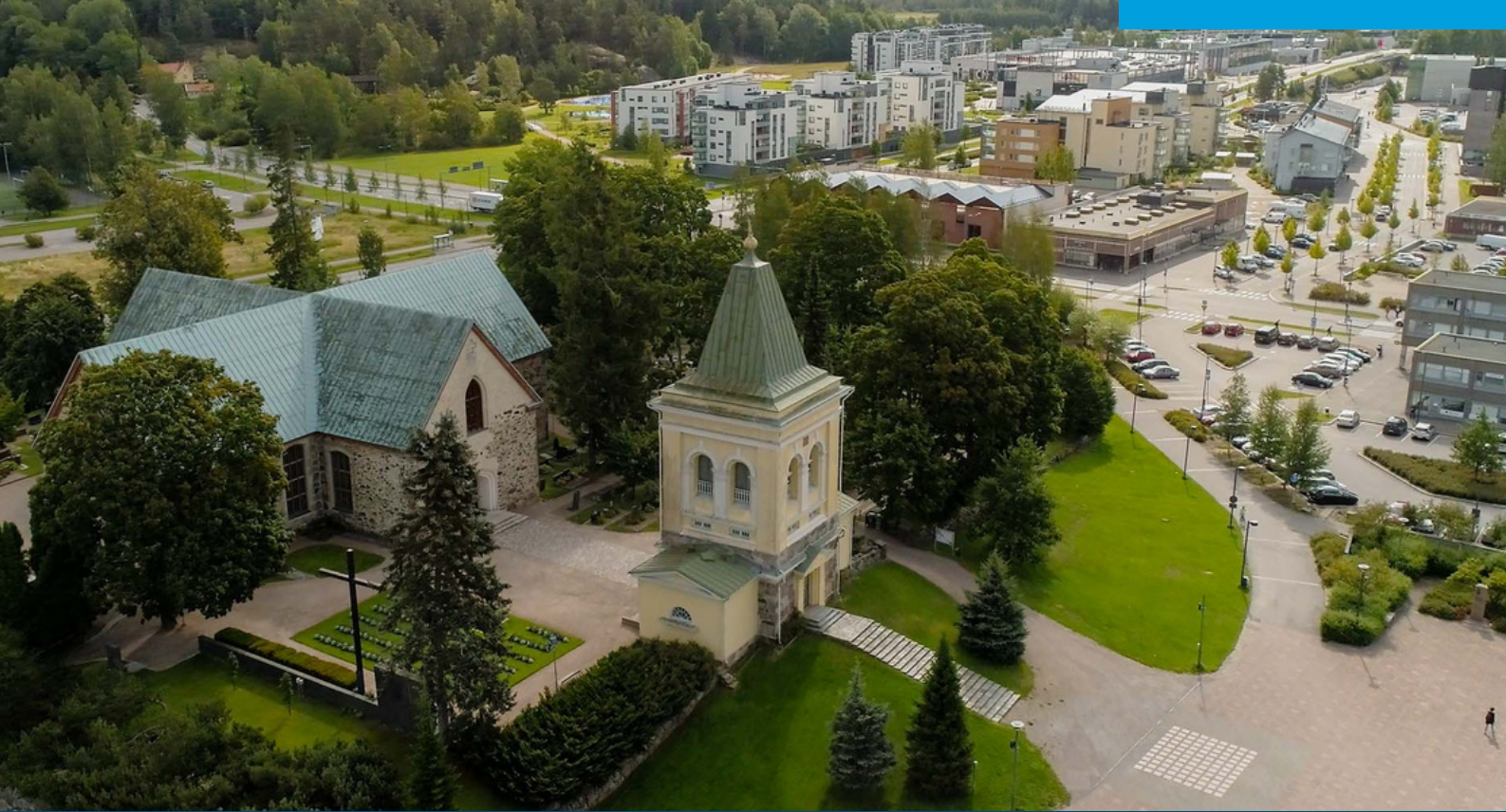
*Kyrkslätt,*

en hållbar, tvåspråkig och internationell  
bildningskommun 700 år.

# Tidslinje

## Processen för uppdateringen av strategin





# Övergripande teman

## Kommunikation

Vi informerar förutseende, planmässigt, i rätt tid, öppet och mångsidigt till målgrupperna, både internt och externt.

## Informationsledarskap

Vi fattar proaktivt beslut utifrån högklassig beredning, förstklassig information och preliminär bedömning.

## Främjande av välbefinnande

Vi främjar kommuninvånarnas och de kommunanställdas välmående, hälsa och upplevda livskvalitet.



# Ett gemenskapligt och levande Kyrkslätt

## från Porkkala till Noux

Kyrkslätt är en trivsamt, trygg, naturnära och småhusdominerad kommun för sina invånare i alla åldrar. Kommunen är en barn-, ungdoms- och åldersvänlig och gemenskaplig bostadsort. Vi utvecklar kommunens centrum på ett småstadsaktigt sätt.

Vårt kommuncentrum är en levande mötesplats som lockar en att trivas och som är känd för såväl evenemang som ett omfattande serviceutbud.

Våra attraktions- och hållkraftsfaktorer är säregna byar och områden med en stark egen identitet.

Vi främjar ett gott liv och en smidig vardag för kommuninvånare i alla åldrar, vilket stöds av lättillgängliga och högklassiga offentliga tjänster. Verksamheten i kommunen är engagerande, och vi utvecklar den tillsammans med kommuninvånarna och sammanslutningarna.

Vi inspirerar kommuninvånarna till en aktiv livsstil, att röra sig och att ta del av kulturen. I Kyrkslätt finns möjlighet till möten och upplevelser i naturen och på evenemang, såväl till vardag som till fest.

Vi stärker samarbetsnätverken med andra kommuner, näringslivet och den tredje sektorn.



# Ett växande och hållbart Kyrkslätt

## Den mest eftersökta, vitala och livskraftigaste kommunen i metropolområdet

I Kyrkslätt finns mångsidigt och högklassigt boende för personer i alla åldrar – nära naturen, havet och sjöar.

Vi växer planmässigt och behärskat. Vi planlägger småhusdominerat naturnära, trivsamma och trygga bostadsområden. Vårt serviceutbud svarar mot den ökande och åldrande befolkningens behov.

Vår ekonomi är i långsiktig balans. Vi investerar hållbart, agerar kostnadseffektivt och ökar inkomstbasen.

Vi är en företagare- och företagsvänlig kommun som säkerställer tillväxt- och verksamhetsförutsättningarna för företagen. Vi gör det genom att ha hand om utbudet på tomter och verksamhetslokaler och smidiga processer för planläggning och beviljande av tillstånd. Vi lockar aktivt och målmedvetet nya företag att etablera sig i Kyrkslätt och säkerställer näringslivets livskraft. Landsbygdsnäringsarna är livskraftiga och vi främjar närproduktion av mat.

Vi beaktar de olika hållbarhetsdimensionerna i all vår verksamhet och planering. Vi stöder och uppmuntrar kommuninvånarna till en ansvarsfull livsstil.

Vi agerar aktivt för att uppnå klimatmålen och värnar om naturens mångfald. Vår trumfkort är närheten till havet, sjöar och naturen, som vi värnar om och nyttjar i främjandet av såväl kommuninvånarnas välmående som marknadsföringen av kommunen.

I Kyrkslätt är det lätt att ta sig fram med olika färdmedel. Vi utvecklar kollektivtrafikförbindelserna och gång- och cykeltrafiknätet i aktivt samarbete med aktörer inom trafiken och trafikanvändare med särskild uppmärksamhet på tillgänglighet.



# Ett kunnigt och lärande Kyrkslätt

## Bildning i 700 år

Vi är en stark bildningskommun där småbarnspedagogiken, undervisningen och utbildningen är uppskattade. Vi främjar en kultur med livslångt lärande som inspirerar invånarna att utveckla sig själva och ansluta sig till gemenskapen. Våra lärmiljöer är trygga och sunda.

Vår resurs och vår rikedom är levande tvåspråkighet.

Vi är en internationell kommun som värdesätter mångfald och lockar internationella sakkunniga.

Vi erbjuder en attraktiv och trivsamt arbetsplats och är en konkurrenskraftig arbetsgivare. Vår personal mår bra och utvecklar sitt kunnande framtidsmedvetet. Vårt ledarskap är högklassigt. Vi säkerställer tillgången på kunnig arbetskraft och vi skapar möjligheter för arbetssökande och arbetsgivare i Kyrkslätt och på sysselsättningsområdet.

Vi främjar jämställdhet, jämlikhet och integration genom att beakta de olika befolkningsgruppernas behov.

Vi förnyar modigt våra förfaringssätt så att de blir effektivare och mer kundorienterade. Digitaliteten är en naturlig del av våra lär- och arbetsmiljöer.





# Kyrkslätt

## Bildning i 700 år

**2020**

Det nya vattentornet i centrum blev färdigt.

Kommunen planerade bostadsområden i kyrkbyn, Jorvas, Masaby och Veikkola samt utvidgade sitt serviceutbud.

Riksväg 1 (motorvägen) förlängdes till Veikkola år 1967.

**1911**

Sibelius upptäckte Finlands första klippmålningar på Vitträskis strandklippor.

**1901**

Arkitekterna Herman Gesellius, Armas Lindgren och Eliel Saarinen köpte parcellen Marievik på Vitträskis strand i Bobäck. Hvitträsk blir trions bostad och ateljé.

Efter istiden, för cirka **9000 år** sedan, anlände de första invånarna till området.



**1330**

1330 Ett köpebrev från år 1330 är det äldsta dokumentet som nämner Kyrkslätt.



**1823**

Haapajärvi kyrka



**1920**

Kallbådans fyr



**1944-1956**

Porkala återlämnades till Finland efter Porkalarentesen. Obnäs garnison är fortsättningsvis en betydande marinbas.



**1930**

Kyrkslätt firade sin 600-åriga historia.

**1800**

Rönnskärs fyr



ca **1400-1490**

Den medeltida stenkyrkan



**2021**

Kyrkslätt's bibliotekshus Fyri fick Finlandiapriset i arkitektur.



**2025**

Världens största kabeltillverkare bygger ett torn som är Finlands högsta byggnad.

Datacentralsområdet producerar kolfri fjärrvärme och främjar hållbar digitalisering.



De kommande åren bygger vi nya inlärningscenter.



**1960-talet**

Finska Socker byggde en fabrik i Kantvik, där ett nytt bostadsområde bildades i och med fabriksarbetarna.



**1944-1956**

Porkala återlämnades till Finland efter Porkalarentesen. Obnäs garnison är fortsättningsvis en betydande marinbas.



Kommunen planerade bostadsområden i kyrkbyn, Jorvas, Masaby och Veikkola samt utvidgade sitt serviceutbud.

Riksväg 1 (motorvägen) förlängdes till Veikkola år 1967.

**1911**

Sibelius upptäckte Finlands första klippmålningar på Vitträskis strandklippor.

**1901**

Arkitekterna Herman Gesellius, Armas Lindgren och Eliel Saarinen köpte parcellen Marievik på Vitträskis strand i Bobäck. Hvitträsk blir trions bostad och ateljé.

Efter istiden, för cirka **9000 år** sedan, anlände de första invånarna till området.



**1330**

1330 Ett köpebrev från år 1330 är det äldsta dokumentet som nämner Kyrkslätt.



**1823**

Haapajärvi kyrka



**1920**

Kallbådans fyr



**1944-1956**

Porkala återlämnades till Finland efter Porkalarentesen. Obnäs garnison är fortsättningsvis en betydande marinbas.



**1930**

Kyrkslätt firade sin 600-åriga historia.

**1800**

Rönnskärs fyr



ca **1400-1490**

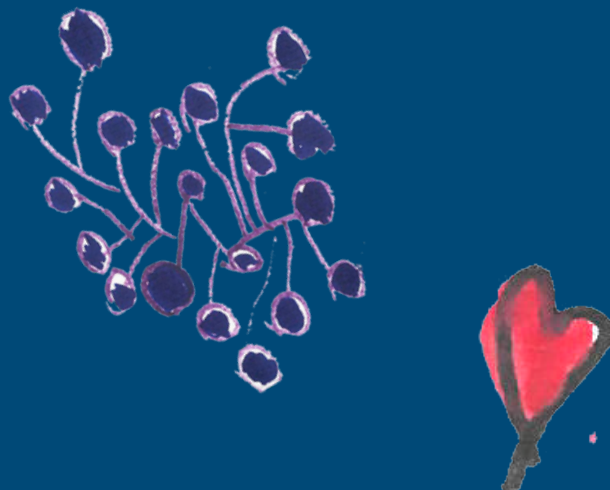
Den medeltida stenkyrkan



# Mätare

## Gemenskapligt och levande

- Kommuninvånarenkät
- Kundenkät
- HYTE-koefficient
- Antalet invånare och nya bostäder i kommuncentrum (utveckling)
- Utveckling av antalet småhusbostäder
- Serviceföretagens antal och omsättning
- Antal deltagare i evenemang och deras tillgänglighet (stora evenemang)

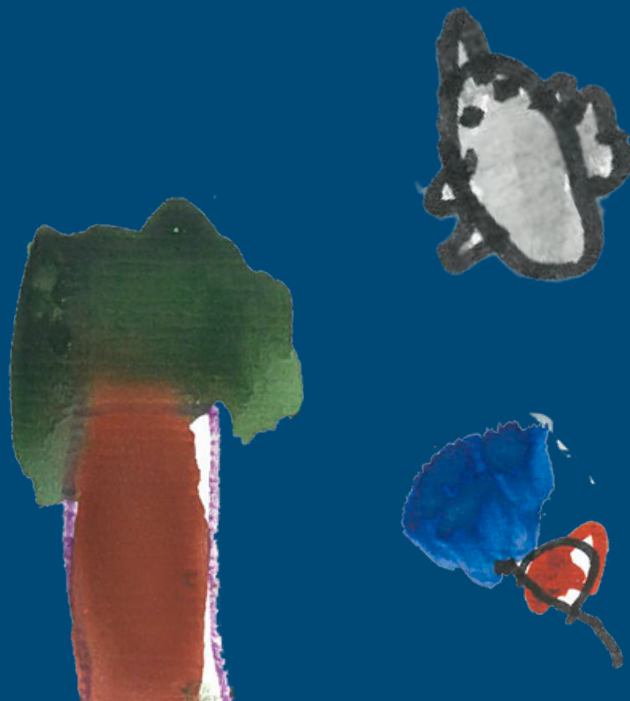


## Växande och hållbart

- Befolkningsförändring
- Antal nya bostäder (småhusdominans; plan för markanvändning, boende och trafik MBT)
- Ny bostadsbyggrätt (v-m2, MBT)
- Livskraft, attraktionskraft och hållkraft-index
- Kommunbarometern
- Växthusgasutsläpp per invånare (HINKU)
- Skatteinkomster per invånare
- Utveckling av samfundsskatteinkomsterna
- Lånebestånd per invånare
- Investeringar per invånare
- Utveckling av över-/underskottet
- Företagens antal och omsättning
- Ökning av användningen av kollektivtrafiken
- Gång- och cykelförbindelser (km, utveckling)

## Kunnigt och lärande

- Utbildningsnivåindex
- Läropliktiga som avbrutit utbildningen på andra stadiet: gymnasium, yrkesutbildning
- Antal kursdeltagare över 65 år i Medborgarinstitutet per år
- TEAviisari (Mätare för främjande av kommuninvånarnas hälsa)
- Sysselsättnings- och arbetslöshetsgrad
- Arbetstagarens rekommendationsindex (eNPS)
- Enkäten om jämställdhet och likabehandling



# Yhdessä – Tillsammans

## Respektfullt beteende och konstruktiv diskussionskultur

- Uppskattande beteende och respekt skapar en grund för verksamheten
- Konstruktiv diskussionskultur och dialogiskhet står i centrum för växelverkan

## Förstärkande av samarbetet mellan de förtroendevalda och ordförandenas roll

- Fullmäktigegruppernas ordförande har en central roll
- Samarbetet mellan fullmäktigegrupperna är interaktivt
- Samarbetet mellan fullmäktigegrupperna är konstruktivt

## Utveckling av delaktighet och öppen förvaltning

- Delaktighet är en förutsättning för demokrati
- Ledningen svarar för att förvaltningen är öppen

## Förbindelse till gemensamma verksamhetssätt och utvärdering

- Instruktionerna skapar gemensamma verksamhetssätt
- Vi ger respons på ett respektfullt sätt
- Vi ingriper i osakligt beteende med låg tröskel
- Vi utvärderar regelbundet hur reglerna förverkligas

## Ansvarsfullt och konsekvent informationsledarskap

- Strategin styr beslutsfattandet
- Vi fungerar ansvarsfullt och demokratiskt
- Vi förbereder oss omsorgsfullt
- Vi leder med kunskap och förbinder oss till besluten